



Analyse de l'offre TGV Rhin-Rhône



- Année 2019 -

Méthodologie

Cette analyse de l'offre concerne le Service Annuel 2019 du TGV Rhin-Rhône. Les liaisons entre les principales origines et destinations du TGV Rhin-Rhône ont été comptabilisées afin d'analyser l'évolution quantitative de l'offre proposée par la SNCF, avec comme point de référence le principe des dessertes du TGV Rhin-Rhône qui paraît dans le Dossier d'Approbation Ministériel (DAM) du 28 mars 2006, et le schéma de desserte issu de la médiation Meaux-Liebermann de juillet 2010 (ML2010) pour la mise en service du TGV Rhin-Rhône en décembre 2011.

Seuls les TGV circulant au moins 5 jours sur 7 ont été comptabilisés. L'analyse prend en compte des liaisons effectuées en dehors du réseau Rhin-Rhône pour les parcours Dijon-Paris et Besançon Viotte-Paris. Les liaisons sont exprimées en nombre d'allers-retours quotidiens. Dans le cas d'une liaison asymétrique entre deux villes (plus d'allers que de retours ou vice-versa), ce chiffre est exprimé en demi-parts.

Des tableaux complètent l'analyse en représentant l'offre graphiquement sous la forme d'une grille de répartition horaire des TGV par ville d'origine (soulignée en gris). Les tableaux indiquent quelles gares sont desservies par un TGV partant de la ville d'origine à une heure de départ donnée, par tranches de quarts d'heure. Les tableaux se lisent de la manière suivante:

Le TGV partant de Belfort-Montbéliard TGV dans la tranche horaire 6h00 – 6h15 dessert Besançon Franche-Comté TGV, Dijon et Paris.

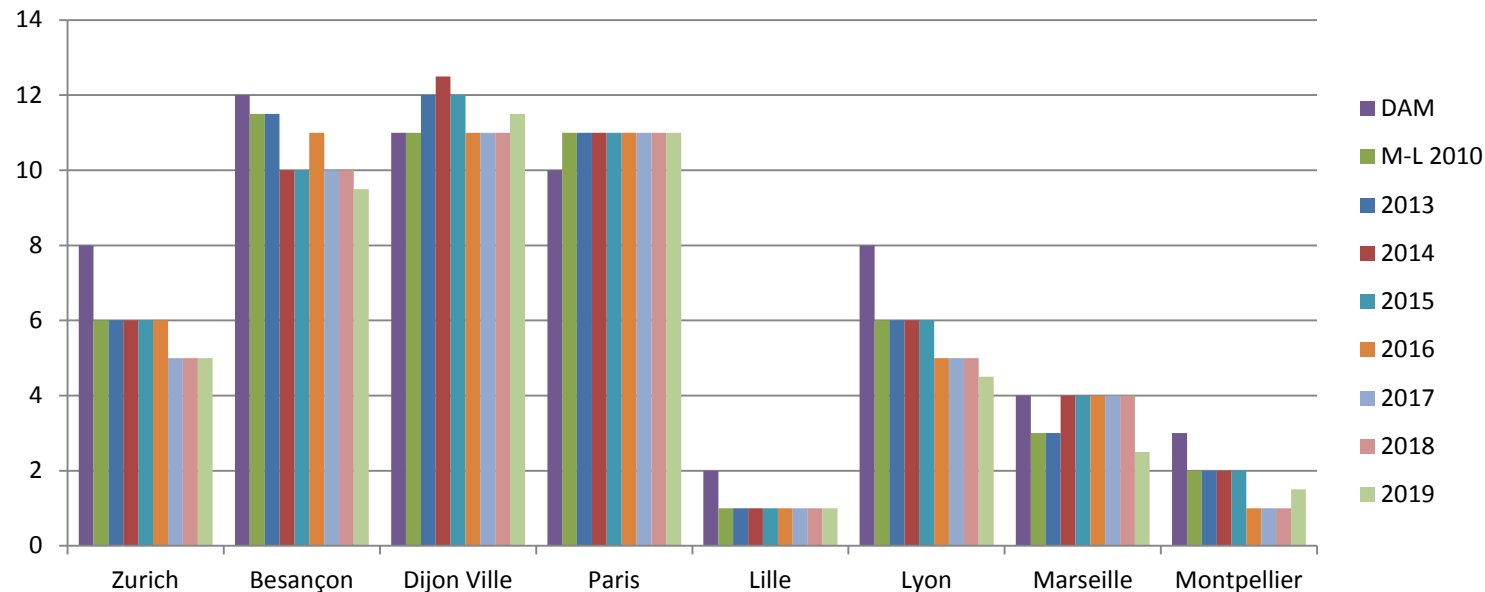
	5h 30'	6h 0'	6h 30'	7h 0'	7h 30'	8h 0'	8h 30'	9h 0'	9h 30'	10h 0'	10h 30'
STRASBOURG											
ZÜRICH											
MULHOUSE									2		
BELFORT TGV											
BESANCON TGV		1		1	1	1				1	
BESANCON VIOTTE		1									
DIJON				1	1	1				1	
PARIS		1						1			
LYON				1	1	1				1	

Deux TGV partant de Belfort-Montbéliard TGV dans la tranche horaire 9h30 – 9h45 desservent Mulhouse, et un des deux dessert également Zürich

Le TGV partant de Belfort-Montbéliard TGV dans la tranche horaire 9h15 – 9h30 dessert Paris uniquement.

L'offre au départ de Mulhouse

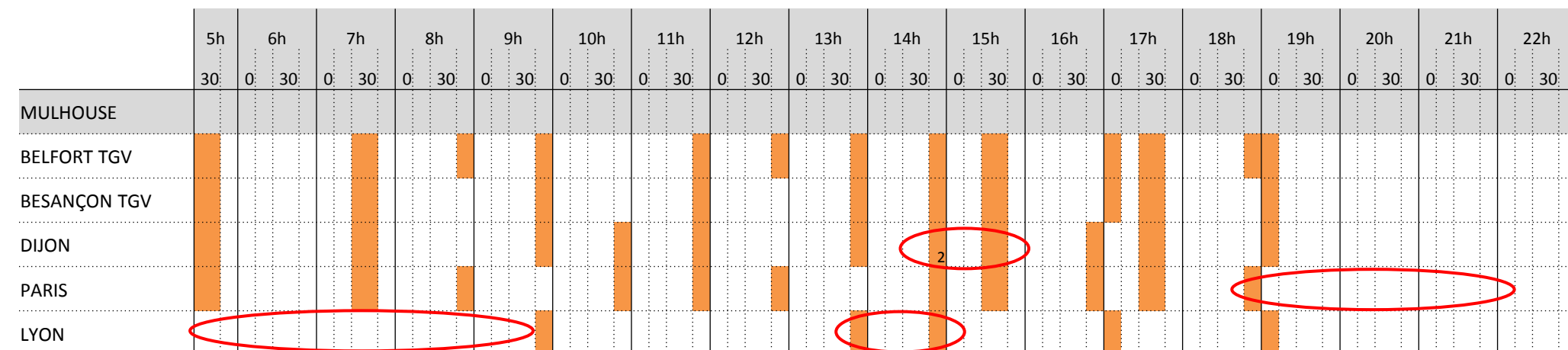
N° de AR journée depuis Mulhouse



L'offre vers Lyon est faible et mal répartie – le premier TGV direct ne part qu'à 9h57 pour rejoindre Lyon à 12h56 et deux TGV partent à moins d'une heure d'intervalle en début d'après-midi. Il y a deux TGV de moins entre Mulhouse et Marseille à l'aller et un de moins au retour. En revanche Mulhouse gagne un aller vers Montpellier.

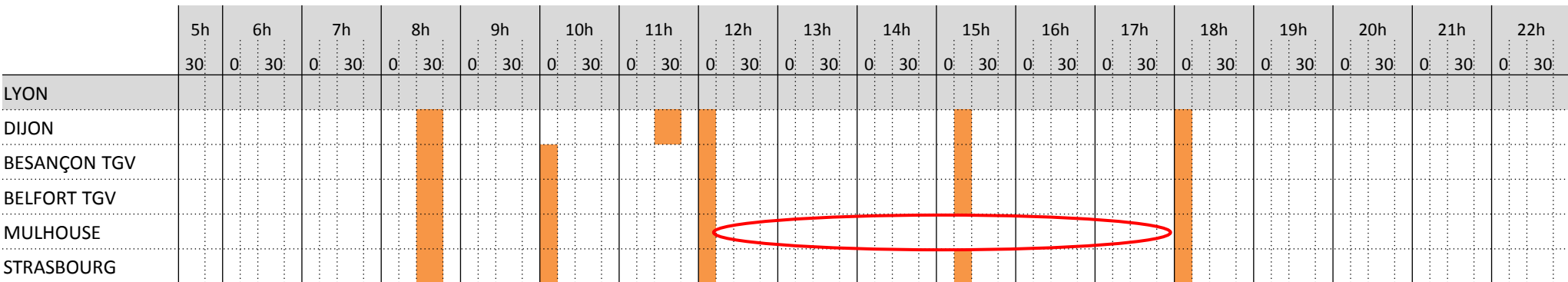
La desserte de Dijon est dense mais les TGV sont concentrés en milieu et en fin d'après-midi. Le dernier départ pour Lyon s'effectue désormais à 19h02 au lieu de 17h09 en 2018, ce qui permet un retour plus tardif à Besançon et Dijon. Le dernier départ pour Paris est à 18h56.

Heure de départ des TGV de Mulhouse vers :



L'offre au départ de Lyon

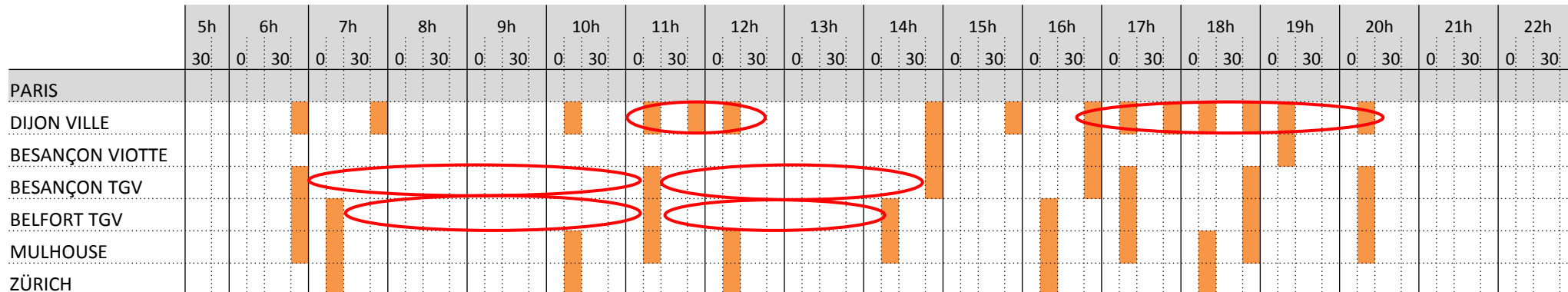
Répartition horaire des TGV de **Lyon** à :



La suppression des TGV Marseille-Strasbourg par le Revermont et Marseille-Bâle donne lieu à une grille horaire clairsemée pour les TGV Sud-Nord au départ de Lyon mais les TGV sont néanmoins mieux repartis que dans le sens Nord-Sud. On note toutefois un trou de 6 heures dans la desserte de Mulhouse avec aucun départ de TGV entre 12h et 18h. Le premier TGV Sud-Nord quitte Lyon toujours à 8h34 mais arrive plus tardivement en Franche-Comté et en Alsace qu'en 2018 (10h32 à Besançon Franche-Comté TGV, 12h21 à Strasbourg), en raison d'un arrêt supplémentaire à Dijon.

L'offre au départ de Paris

Répartition horaire des TGV de **Paris** à :



L'offre au départ de Paris est globalement stable par rapport à 2018 et on observe une répartition horaire très similaire avec des trous de desserte en milieu de matinée et en début d'après-midi, notamment vers Besançon (un seul TGV entre 6h49 et 14h53) et Belfort-Montbéliard TGV (un seul TGV entre 7h23 et 14h23). Sur les 15 TGV desservant Dijon les deux-tiers sont concentrés autour de la mi-journée (3 TGV) ou en fin d'après-midi/début de soirée (7 TGV).