

Observatoire des prix TGV Rhin-Rhône

4^{ème} trimestre 2015



INTRODUCTION

L'observatoire des prix TGV Rhin-Rhône est un outil de suivi de l'offre des services sur la LGV Rhin-Rhône. Il permet de comparer et analyser les prix proposés pour une variété de destinations au départ des gares de Dijon Ville, Besançon Franche-Comté TGV, Belfort-Montbéliard TGV, Mulhouse Ville et Strasbourg.

La démarche consiste à se situer du point de vue du client dans les vraies conditions du marché. L'analyse est établie en relevant les prix les plus bas proposés à 1, 7 et 28 jours sur le site voyages-sncf.com sur un nombre d'origines-destinations de référence. La méthodologie ainsi que le panel d'origines-destinations sont présentés sur la page suivante.

Les prix relevés sont d'abord analysés par gare d'origine afin d'identifier la typologie et tendances des prix pour cette gare, toute destinations confondues. Ensuite une deuxième analyse est établie par rapport aux gares de destination pour établir un comparatif de tarifs vers cette destination depuis les gares desservies par le TGV Rhin-Rhône. Les prix présentés sont les moyennes des prix pour le trimestre, représentés graphiquement par des points sur une barre correspondant à chaque gare d'origine ou de destination. Des graphiques supplémentaires montrant l'évolution des prix sur une origine-destination spécifique sont présentés pour éclairer l'analyse. Ces dernières situent les prix relevés à la date du voyage et non pas à la date de réservation pour mieux identifier les éventuelles influences saisonnières.

Le présent rapport concerne le quatrième trimestre de 2015. Des relevés hebdomadaires de prix n'ont pas été effectués pour les deux dernières semaines de la période,

METHODOLOGIE

Prix relevés tous les jeudis sur le site voyages-sncf.com pour des trajets à 1, 7 et à 28 jours sur les mêmes origine-destinations et mêmes horaires. Dans le cas des trajets vers Marseille, s'agissant d'un service de samedi, les prix sont exceptionnellement relevés à 2, 9 et 30 jours.

Tous les TGV sélectionnés circulent sur la LGV Rhin-Rhône, à l'exception d'un TGV Besançon Viotte – Paris qui sert de point de comparaison avec les prix sur la liaison Besançon Franche Comté TGV – Paris. En général le même TGV sert de point de référence pour des trajets depuis différentes gares vers la même destination afin d'analyser les différences de tarifs par rapport à la distance parcourue. Les horaires choisis sont en principe ceux des TGV du début de matinée ciblant la clientèle affaires, mais pour certains trajets des horaires plus adaptés à la clientèle loisirs sont analysés (notamment vers Marseille, Francfort, et Fribourg-en-Brisgau).

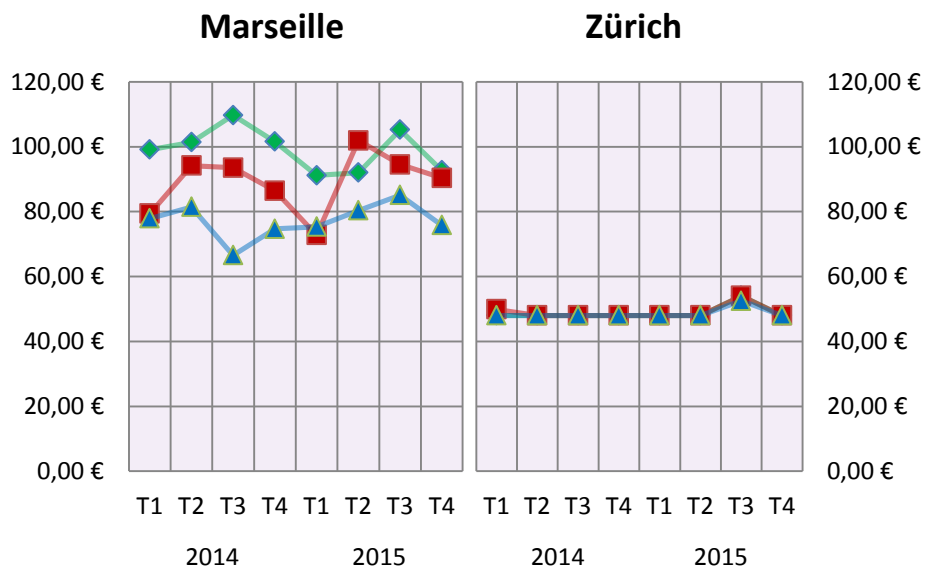
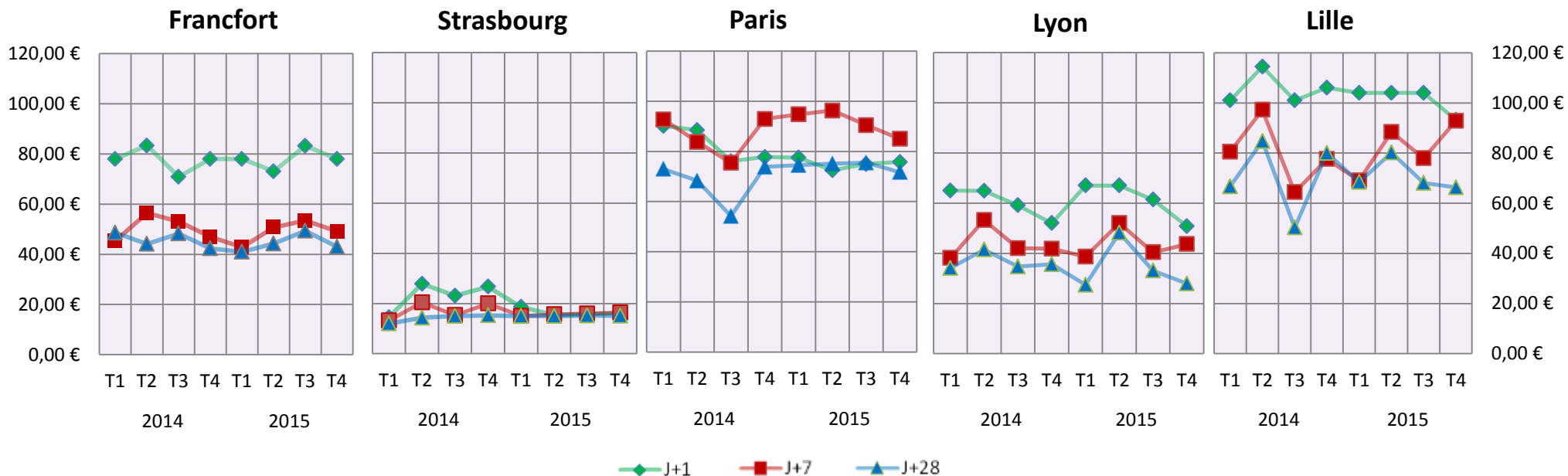
Les prix indiqués sont les meilleurs prix disponible au moment de la consultation, toutes classes et catégories de prix confondues, hors abonnements et autres cartes de réduction. Les prix ne sont pas relevés en cas de suppression ou d'absence de l'horaire de référence (par exemple pour cause de grève, ou travaux), sauf en cas d'un service de substitution reproduisant le même parcours dans des conditions similaires.

Le panel des origines-destinations et horaires est le suivant (les horaires peuvent varier en fonction de divers facteurs comme les travaux ou les aménagements provisoires) :

Origine	STRASBOURG	MULHOUSE	BELFORT-MONTBELIARD TGV	BESANCON F-COMTE TGV	BESANCON VIOTTE	DIJON
Destination						
FRANCFORT			TGV 9582 12H30	TGV 9582 12H06		
STRASBOURG			TGV 6888 8H25	TGV 6888 8H01		TGV 6872 17H47
LYON	TGV 6835 5H30	TGV 6842 7H51	TGV 6842 8H16	TGV 6842 8H40		
MARSEILLE	TGV 6833 6H17	TGV 6833 7H51	TGV 6833 8H16	TGV 6833 8H40		
PARIS		TGV 6700 5H35	TGV 6700 6H05	TGV 6700 6H30	TGV 6750 5H27	
LILLE		TGV 5152 5H49	TGV 5152 6H17	TGV 5152 6H42		TGV 5152 7H13
ZÜRICH		TGV 9203 10H06	TGV 9203 9H41			TGV 9203 8H53
FRIBOURG-EN-BRISGAU						TGV 9589 18H57
BESANCON F-COMTE TGV						TGV 6701 8H01
DIJON					TGV 6750 5 H 27	

De Belfort-Montbéliard TGV à...

Moyennes des prix par trimestre et par destination



Les tarifs promotionnels « Marchés de Noël » ont vu la moyenne des prix à 28 jours pour **Francfort** tomber à un niveau proche de celui observé en 2014. Avec une bonne disponibilité des tarifs Prem's les prix pour **Strasbourg** restent bas pour tout délai de réservation. En 2015, les moyennes n'ont pas dépassé 20€ sur toute l'année. Les moyennes des prix pour des départs du lendemain vers **Paris** sont restées assez stables sur toute l'année 2015, proches de la moyenne des prix à 28 jours. Les prix à J+1 vers **Lyon** sont en forte baisse au 4^e trimestre et atteignent leur niveau le plus bas depuis le début de nos observations. Si les tarifs à J+1 vers **Lille** se situent au plus bas niveau observé, les tarifs pour des départs dans 7 jours augmentent de plus de 15€ par rapport à la même période l'année dernière. Les moyennes des prix pour **Marseille** retrouvent leurs niveaux du 4^e trimestre 2014 à l'exception des tarifs à J+7 qui accusent une légère augmentation. Après l'augmentation des prix observés au 3^e trimestre, les tarifs vers **Zurich** retrouvent leur niveau constant de 48€ toute catégorie de réservation comprise.

De Besançon Franche-Comté TGV à...

Moyennes des prix par trimestre et par destination

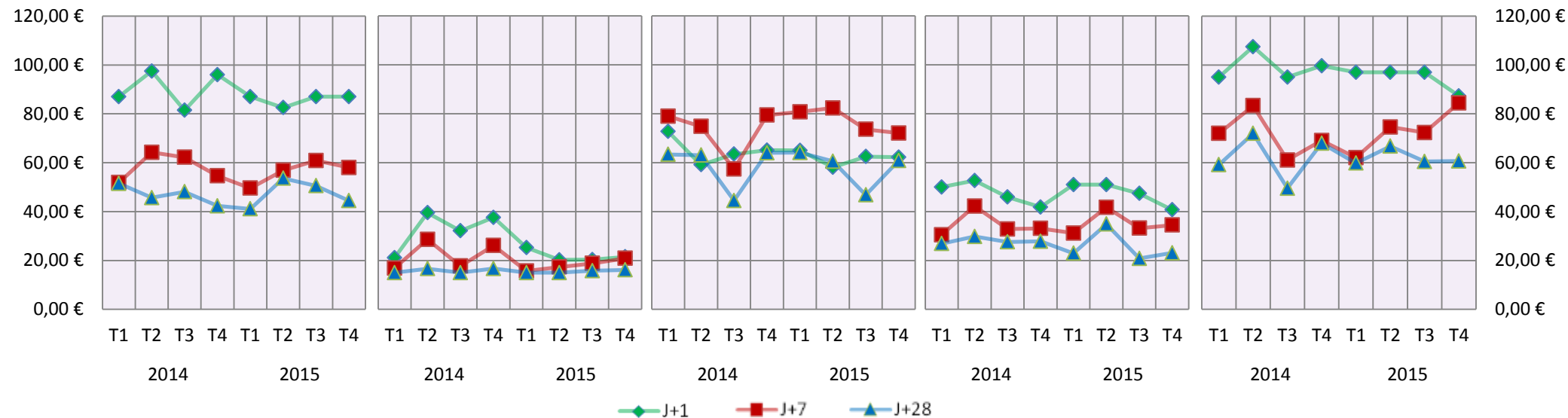
Francfort

Strasbourg

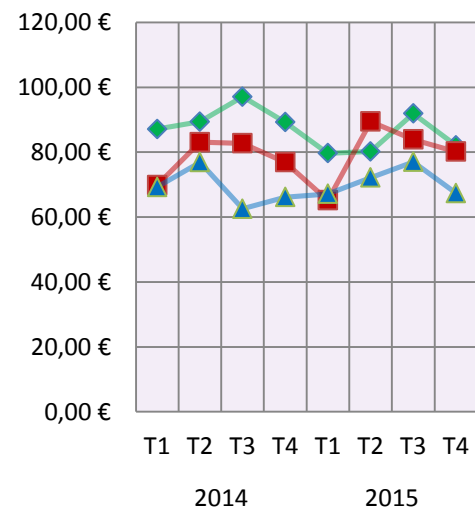
Paris

Lyon

Lille



Marseille



L'offre « Marchés de Noël » a contribué à faire baisser les moyennes des prix à 7 et à 28 jours vers **Francfort** sans toutefois que celles-ci retrouvent leur niveau du 4^e trimestre 2014. Les tarifs à destination de **Strasbourg** remontent légèrement mais les moyennes à 7 et à 28 jours sont toujours en-dessous du tarif minimum Loisir Réduit pour ce parcours (28,50 €). Les prix pour **Paris** sont presque systématiquement moins chers à la veille du départ qu'à une semaine du départ. La moyenne des tarifs à destination de **Lille** connaissent des évolutions bien différentes selon le délai de réservation. Si les prix à J+1 sont à leur plus bas niveau depuis le début de nos observations, en revanche les prix pour des départs à J+7 sont à leur plus haut niveau. Les tarifs à destination de **Lyon** évoluent peu par rapport au trimestre précédent sauf pour les réservations à la veille du départ où les prix baissent pour le 3^e trimestre consécutif. Les prix pour **Marseille** montrent une tendance à la baisse ce trimestre pour tout délai de réservation à l'exception des tarifs à 28 jours.

De Mulhouse à...

Moyennes des prix par trimestre et par destination

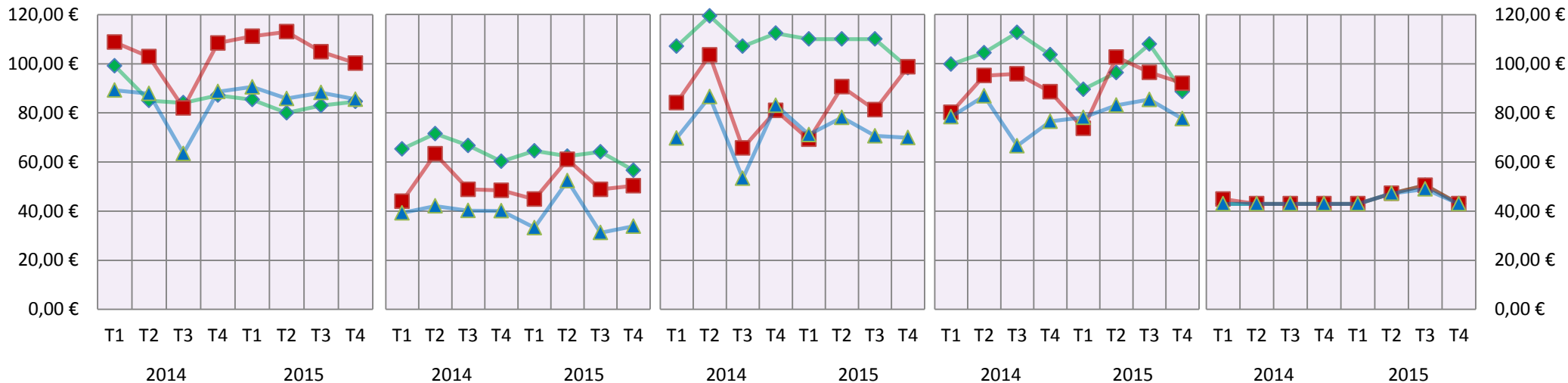
Paris

Lyon

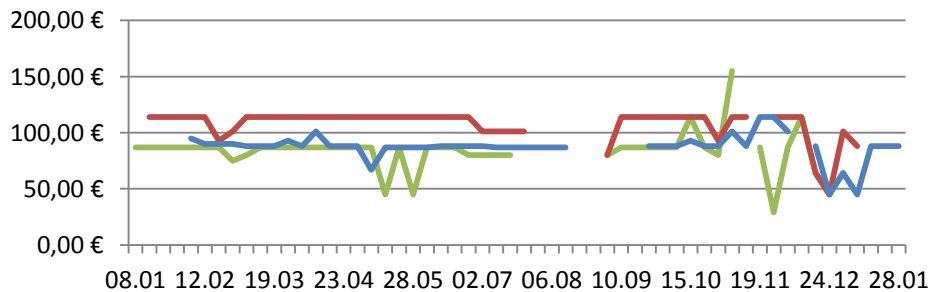
Lille

Marseille

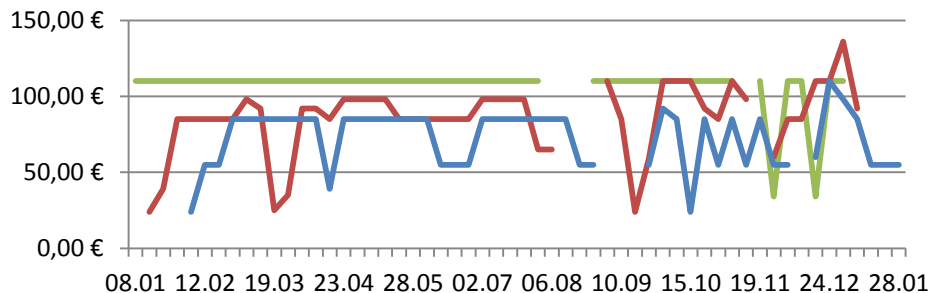
Zürich



Zoom sur Mulhouse / Paris :



Zoom sur Mulhouse / Lille :



Les moyennes des prix pour **Paris** sont en léger recul pour les départs à 28 jours et à 7 jours, celles-ci atteignant ainsi leur niveau le plus bas depuis le 3^e trimestre 2014. La moyenne des tarifs pour un départ le lendemain vers **Lille** passe en-dessous de la barre des 100€. En revanche les prix à J+7 sont proches de leur niveau le plus élevé. La bonne disponibilité des tarifs Prem's et des offres promotionnelles à l'automne ont maintenu les moyennes des prix à 28 jours pour **Lyon** vers le bas de la gamme tarifaire Loisir (38€). Pour des réservations à la veille du départ la moyenne des prix est à son plus bas niveau depuis le début de nos observations. Les prix pour les trajets à **Marseille** sont à la baisse pour tous les délais de réservation ce trimestre. Après deux trimestres de hausses successives les prix pour **Zürich** retrouvent leur niveau de 2014.

De Dijon à...

Moyennes des prix par trimestre et par destination

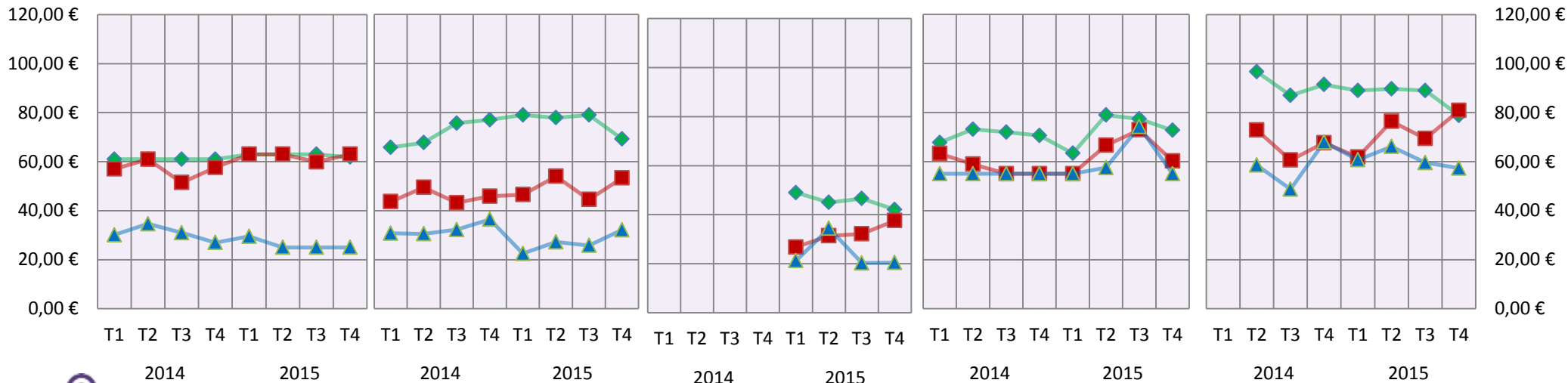
Fribourg-En-Brisgau

Strasbourg

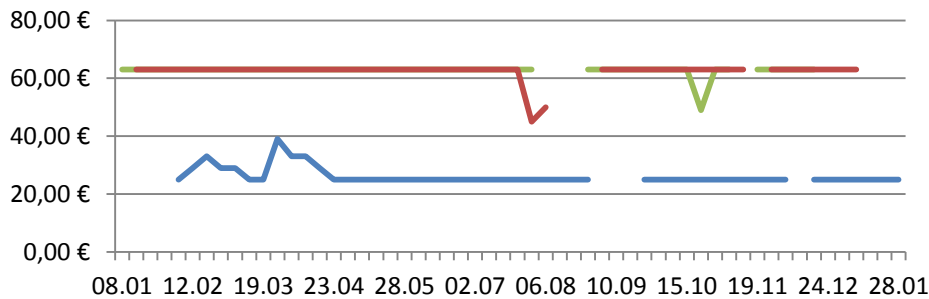
Belfort-Montbéliard TGV

Zürich

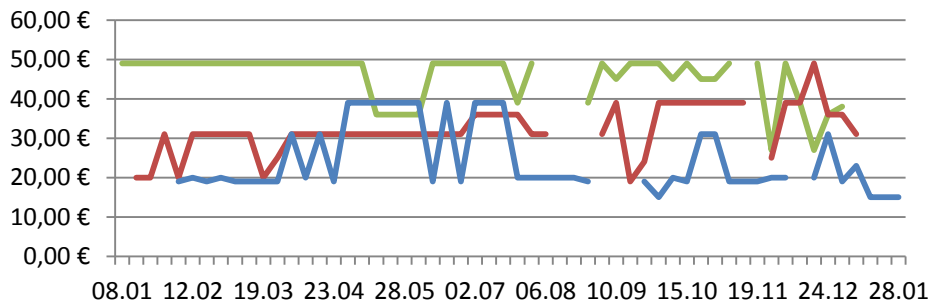
Lille



Zoom sur Dijon / Fribourg :



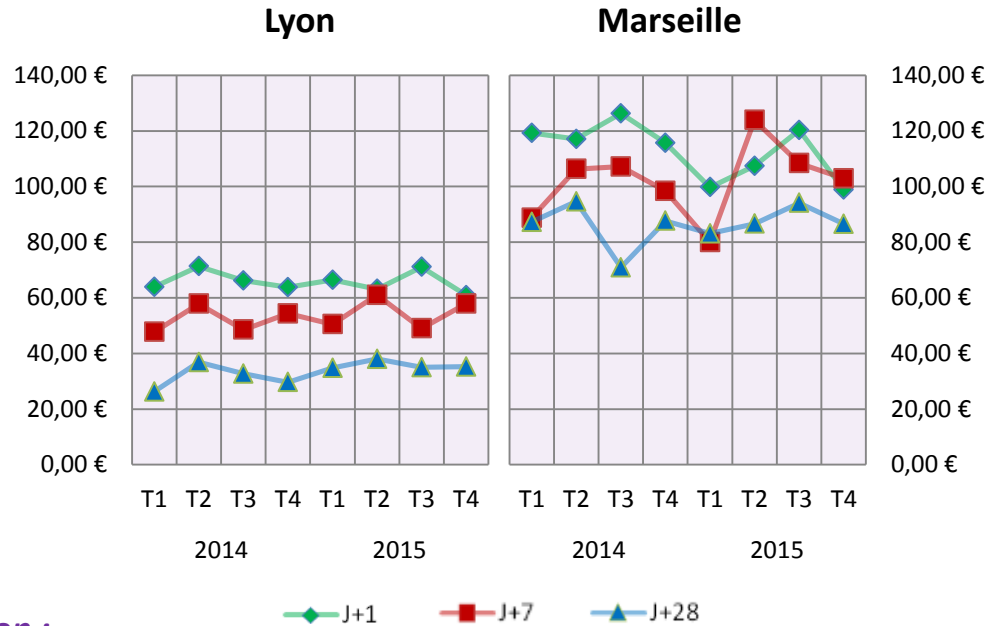
Zoom sur Dijon / Belfort-Montbéliard TGV :



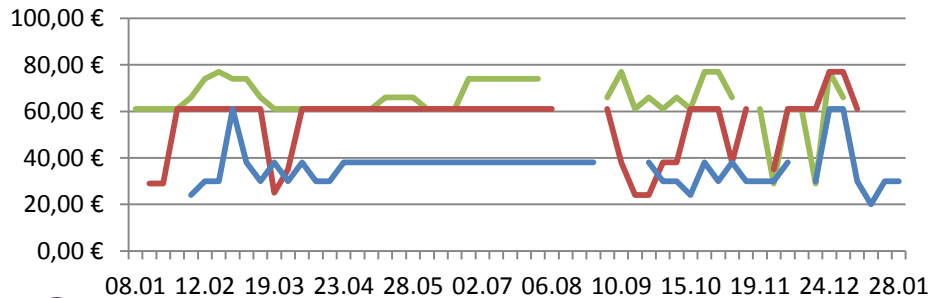
Les moyennes des prix pour des trajets vers **Fribourg-en-Brisgau** sont globalement stables toute catégorie de réservation confondue avec très peu de variance pendant toute l'année 2015. Après les baisses observées au 3^e trimestre les prix vers **Strasbourg** repartent à la hausse à l'exception des réservations faites à la veille du départ. La moyenne des prix à J+7 pour des trajets vers **Belfort-Montbéliard TGV** continue l'augmentation constatée depuis le début de l'année pour se situer près des prix pour un départ le lendemain. La moyenne des prix pour **Lille** pour des réservations à une semaine du départ atteignent leur plus haut niveau depuis le début de nos observations et passe au-dessus de la moyenne des prix à J+1 qui enregistre son niveau le plus bas. Si l'année 2015 a vu une plus grande variabilité dans les prix des billets à destination de **Zurich**, ceux-ci retombent à des moyennes plus proches de 2014 en ce dernier trimestre de 2015.

De Strasbourg à...

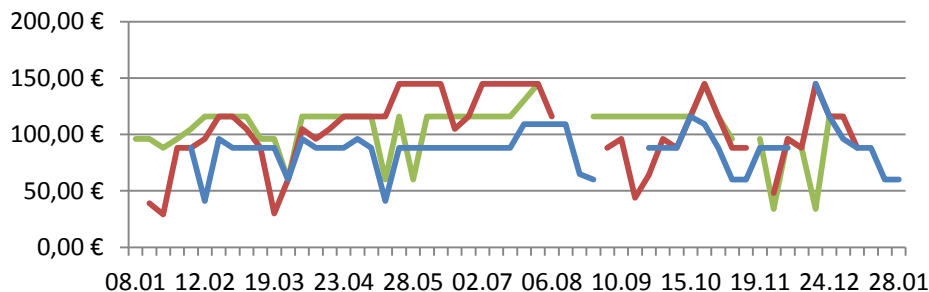
Moyennes des prix par trimestre et par destination



Zoom sur Strasbourg / Lyon :



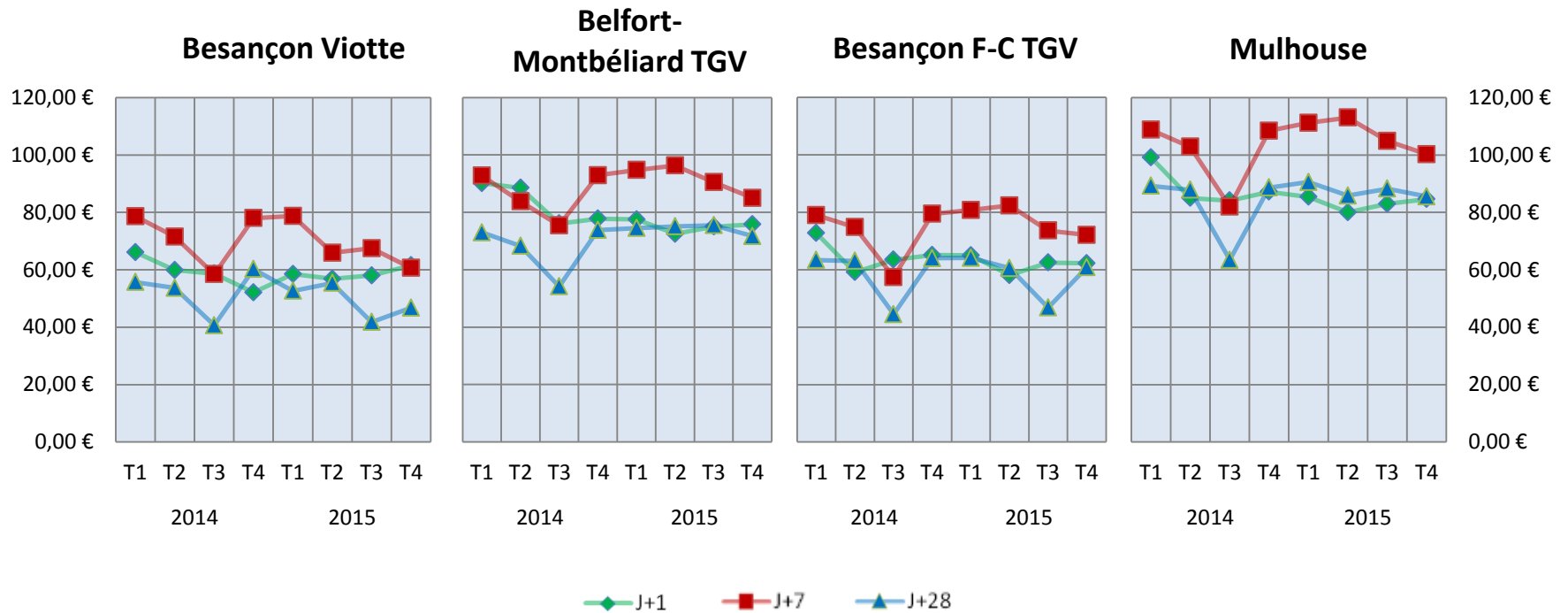
Zoom sur Strasbourg / Marseille :



Le dernier trimestre de 2015 est caractérisé par une variabilité des prix à destination de **Lyon** nettement plus marquée que lors des trimestres précédents. La moyenne des tarifs pour des départs le lendemain sont au niveau le plus bas observé tandis que les offres Prem's contribuent à la baisse des tarifs à 28 jours constatée depuis le 2^e trimestre. Les moyennes des tarifs pour **Marseille** sont en retrait par rapport au trimestre précédent. La moyenne des prix pour des réservations à la veille du départ sont à leur plus bas niveau depuis le début de nos observations.

Vers Paris depuis...

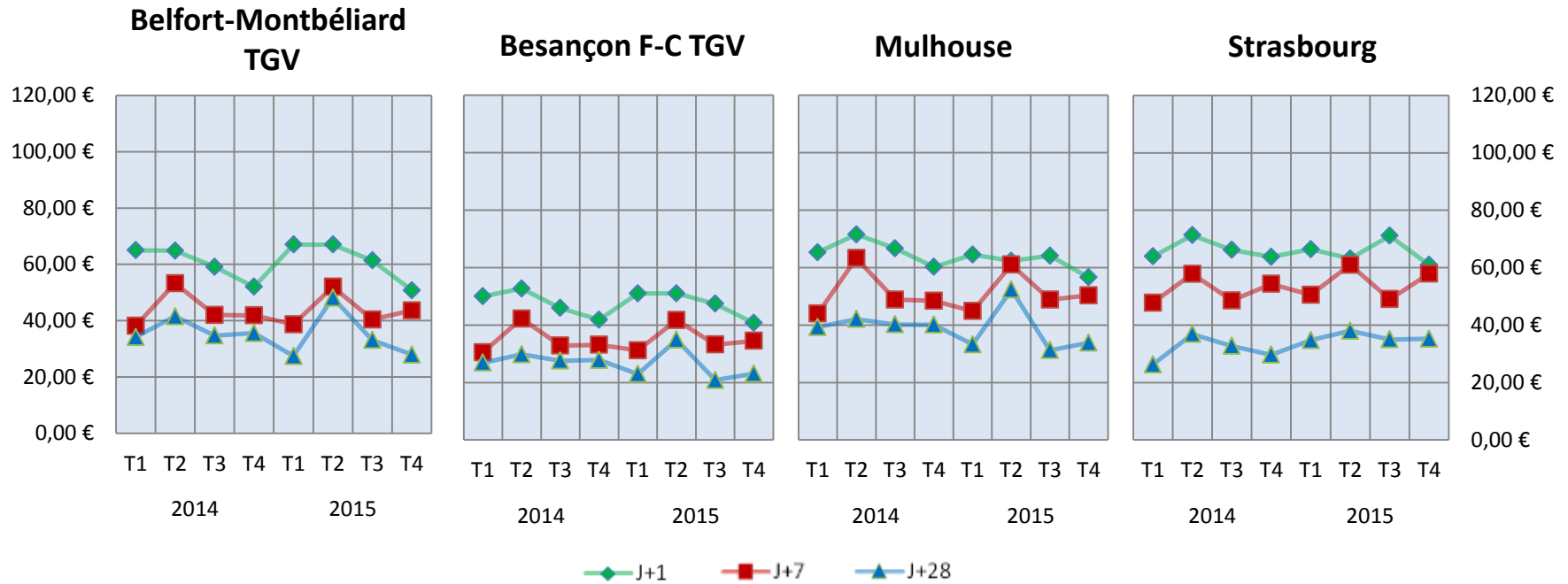
Moyennes des prix par trimestre et par destination



La tendance observée depuis le 4^e trimestre 2014 se confirme de nouveau ce trimestre. La moyenne des tarifs à une semaine du départ est systématiquement supérieure à celle pour des départs le lendemain sauf pour des trajets effectués depuis Besançon Viotte. L'écart se resserre cependant entre les moyennes à J+7 et à J+1 pour les autres gares d'origine.

Vers Lyon depuis...

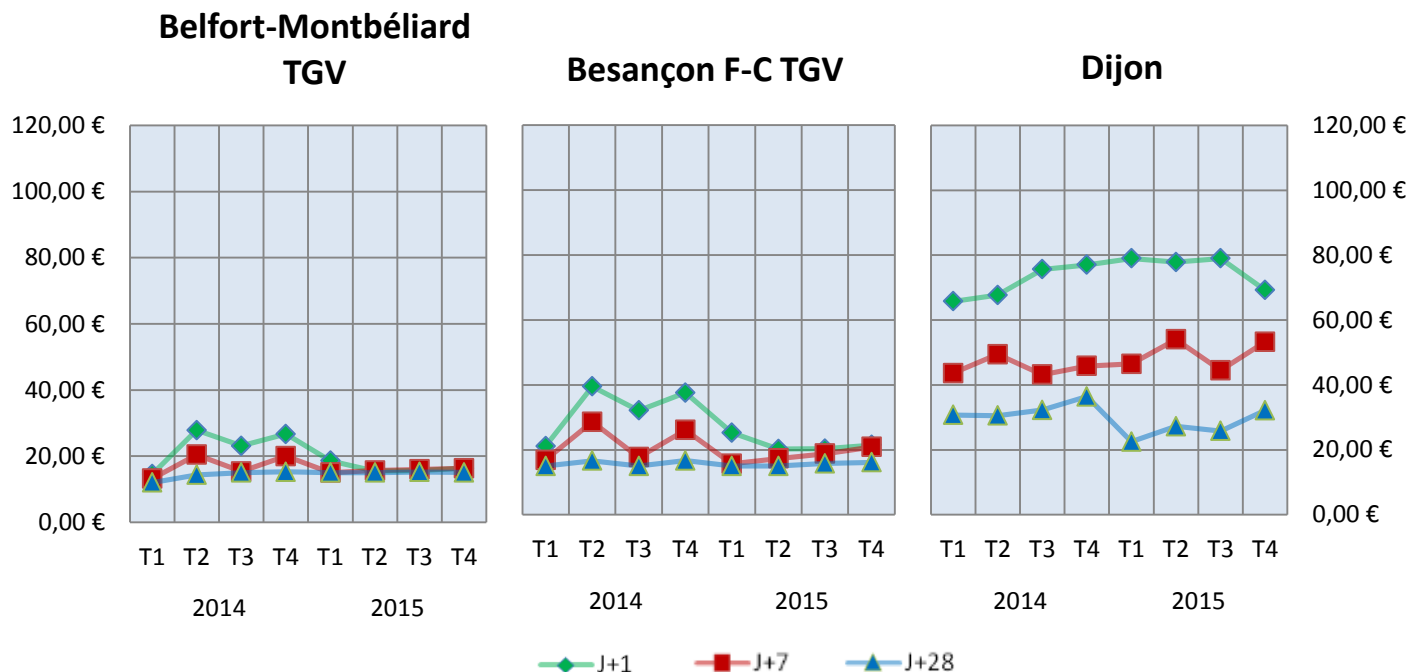
Moyennes des prix par trimestre et par destination



Les moyennes des prix au départ de Besançon Franche-Comté TGV et de Belfort-Montbéliard TGV présentent des profils très similaires avec une baisse continue des tarifs à J+1 depuis le 1^{er} trimestre 2015 et une légère augmentation des prix à 7 jours. En revanche les tarifs à J+28 accusent une hausse pour les trajets depuis Besançon Franche-Comté TGV et une baisse depuis Belfort-Montbéliard TGV. Les moyennes des prix depuis Strasbourg et Mulhouse ont été plus fluctuantes en 2015 même si certaines tendances observées pour les gares franc-comtoises se confirment aussi pour les gares alsaciennes, notamment le rapprochement des moyennes des prix à 1 et à 7 jours.

Vers Strasbourg depuis...

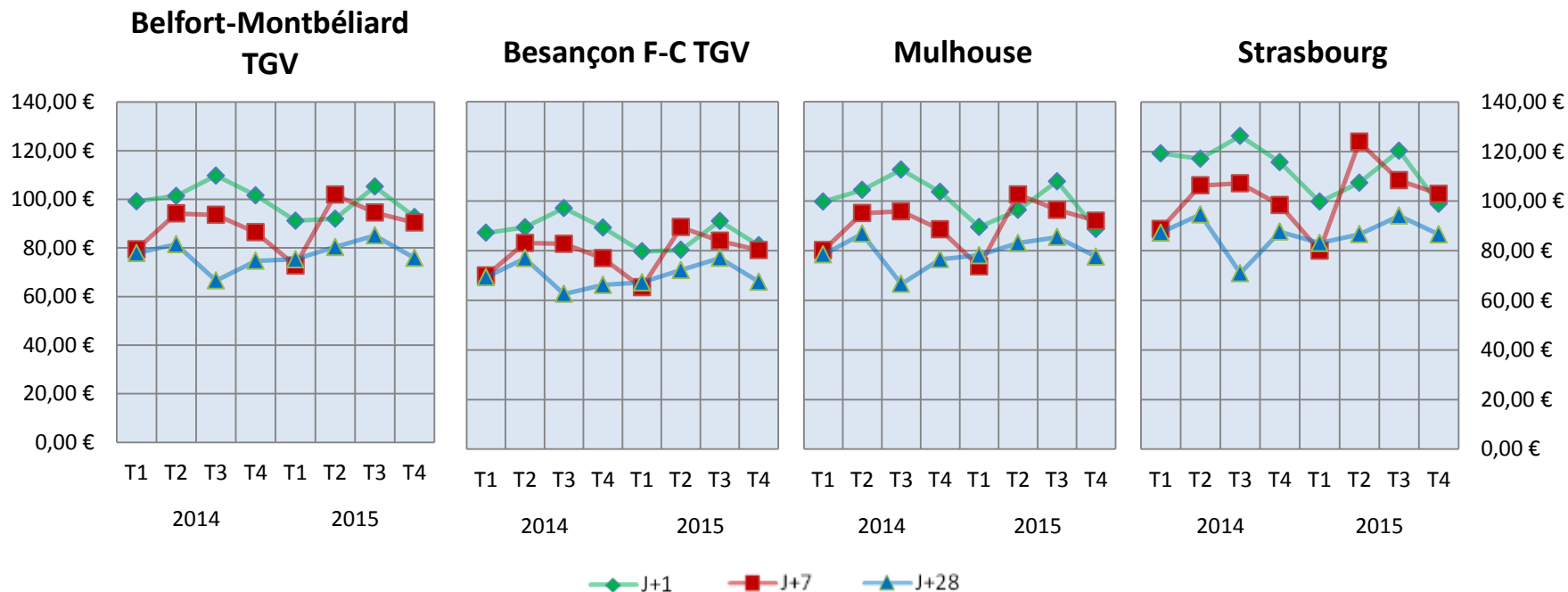
Moyennes des prix par trimestre et par destination



Les moyennes de prix vers Strasbourg depuis Belfort-Montbéliard TGV et Besançon Franche-Comté TGV sont quasi toutes en dessous de 20€ en 2015, à l'exception du 4^e trimestre où les tarifs sont en légère augmentation pour les trajets au départ de Besançon Franche-Comté TGV. Pour les trajets depuis Dijon la moyenne des prix à la veille du départ s'affiche à son plus bas niveau depuis le 2^e trimestre 2014. Toutefois les tarifs à 7 et à 28 jours se situent en moyenne vers leur plus haut niveau pour 2015.

Vers Marseille depuis...

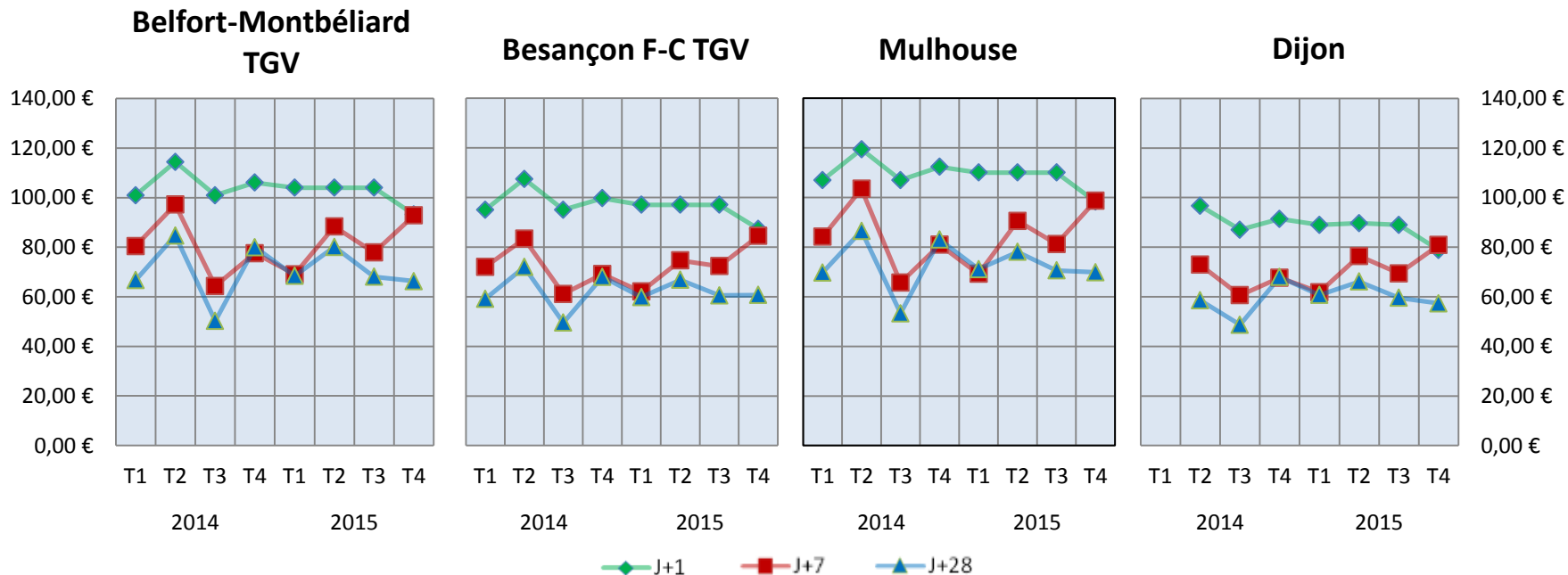
Moyennes des prix par trimestre et par destination



On observe un fléchissement généralisé des tarifs vers Marseille au départ de toutes les gares étudiées sur le dernier trimestre 2015 avec des niveaux proches de ceux observés pour la même période en 2014. Si le rapport entre les tarifs et la distance parcourue est globalement cohérent on note le très faible écart de prix pour des trajets au départ de Belfort-Montbéliard en comparaison avec Mulhouse.

Vers Lille depuis...

Moyennes des prix par trimestre et par destination



Les moyennes des tarifs pour des départs le lendemain vers Lille depuis toutes les gares d'origine étudiées atteignent leur plus bas niveau depuis le début de nos observations. La tendance opposée s'observe pour les tarifs à J+7 qui sont proches, voire même supérieurs au pic du 2^e trimestre 2014. Des offres Prem's ont contribué à une moyenne des prix à 28 jours bien inférieure à celle constatée à la même période en 2014.